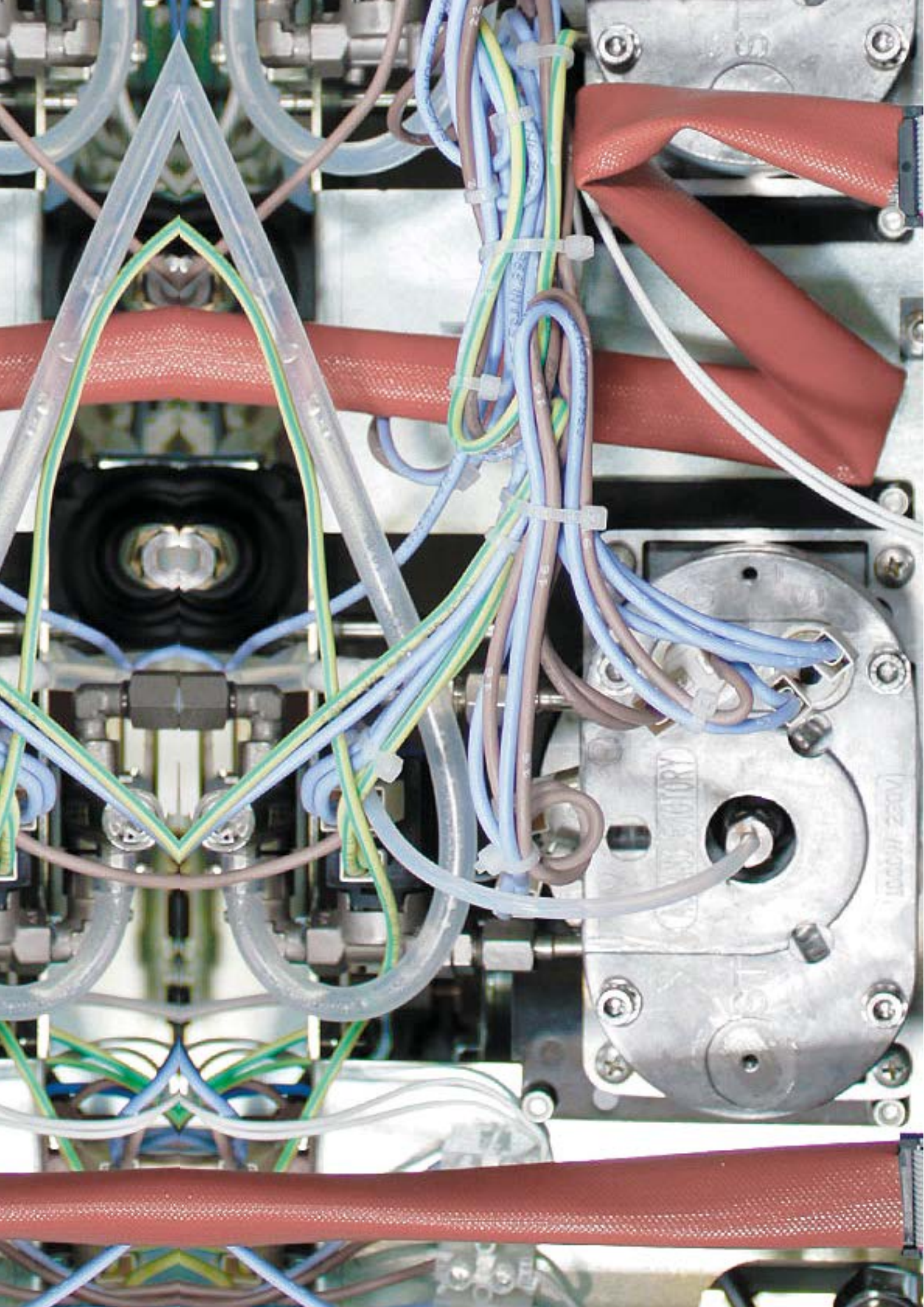


Bar
2019



ascaso
BARCELONA



BAR

Professional, for moderate use.
3 models for different systems (ground coffee, ESE coffee pod and capsule).

Profesional para consumos moderados.
3 modelos para diferentes sistemas (molido, monodosis ESE o cápsula)



Thermoblock group.
Thermal stability.
Quality in cup.

Grupo termodinámico.
Estabilidad térmica.
Calidad en taza.



Healthy 100%.
100% alimentario.

EN16889
NICKEL (NI) <0.14 MG/KG
LEAD (PB) <0.01 MG/KG

Complies with
European
regulation EN
16889



Clean water. Here
it is constantly
renewed and clean
for every coffee.

Agua limpia. El
agua es nueva y
limpia en cada café.



Energy efficiency.
Eficiencia
energética.





steam

short large extralarge

scase
for coffee lovers

0
1



MODELS MODELOS



Pod only
Sólo Pastilla



Bar Pod 1GR
(44cm)



Capsule only
Sólo Cápsula



AUTO-EJECTION

Drawer for disposable capsules. 50 u.
Alarm sounds when full.

Cajón cápsulas desechables. 50 u.
Avisador acústico.



Bar Capsule Auto-ejection 1GR
(44cm)



Ground only
Sólo Molido



Versatile
Versátil



Capsule
Cápsula (PM.278)
-Optional-



Bar Versatile 1GR
(44cm)



Bar Pod 2GR COMPACT
(56cm)



Bar Pod 3GR
(70cm)



Bar Capsule Auto-ejection 2GR COMPACT
(56cm)



Bar Capsule Auto-ejection 3GR
(70cm)



Bar Versatile 2GR COMPACT
(56cm)



Bar Versatile 3GR
(70cm)

QUALITY DETAILS

DETALLES DE CALIDAD

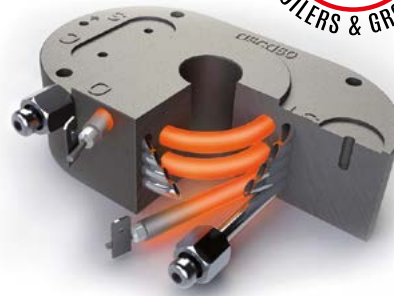
Boiler Caldera



Steam/water boiler and heating element made of inox AISI 316L. Totally independent. (4L)

Caldera vapor/agua y resistencia fabricadas en inox AISI 316L. Totalmente independiente. (4L)

Groups Grupos



Professional Thermoblock Aluminium+Inox

3 ways solenoid

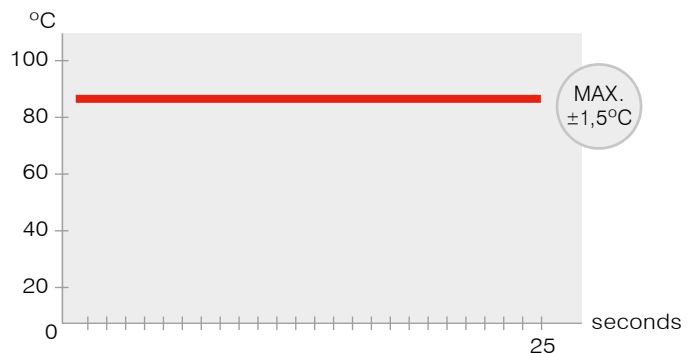
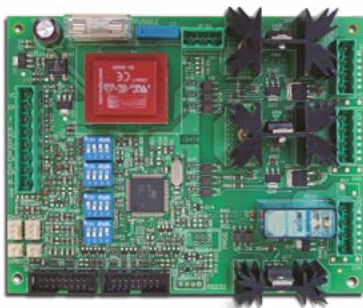
Electroválvula 3 vías



Adjustable pressure valve (OPV). 8 to 15 bars.

Válvula de presión regulable. 8 a 15 bars.

Electronics Electrónica



Thermal stability guaranteed ($\pm 1,5^{\circ}\text{C}$ both in long series or spacing).
10 warnings.

Independent and regulable electronic temperature control for each coffee group.

Estabilidad térmica garantizada (desviación máxima $\pm 1,5^{\circ}\text{C}$ entre cafés, en uso continuo o espaciado)

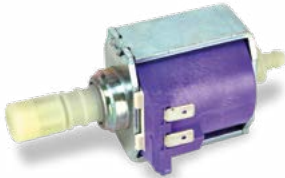
10 alarmas.

Control electrónico de la temperatura independiente y regulable en cada grupo.

Pumps Bombas



ARS coffee pump
Bomba ARS café
65W-20bar

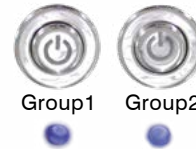


ARS steam pump
Bomba ARS vapor
35W-0,6L/min

Silent. Self-priming. Professionals.

Silenciosas. Auto cebantes. Profesionales.

Multigroup Multigrupos



Coffee groups fully independent (off/
only coffee/coffee+steam)

Grupos de café totalmente
independientes
(off/sólo café/café+vapor)

Flexibility Flexibilidad

Tank or net
Depósito o red



Removable water tank (5L-1gr 10L-2gr
10L-3gr) or main connection.

Depósito agua extraíble (5L-1gr 10L-2gr
10L-3gr) o conexión red.

Versatility Versatilidad



Distance between the coffee dispenser
and cup is 8,5cm to 11/12cm.

Altura de salida café a taza de 8,5cm a
11/12cm.

QUALITY DETAILS

DETALLES DE CALIDAD

- **Inox steam and water wands**
Stainless steel. Multidirectional to 360°.
The steam wand is anti-lime scale and remains cool to the touch, reducing the risk of contact burns.
Milk build-up is reduced to a minimum, making for easy cleaning.

Tubos vapor y agua.
En acero inoxidable. Multidireccionales a 360°.
El tubo permanece frío al tacto, reduciendo el riesgo de quemadura por contacto.
La incrustación de la leche se reduce al máximo, facilitando su limpieza.



- **Back-lit button pad. Preinfusion (2 stages). Volumetric control doses.**

Botonera retroiluminada. Preinfusión (2 tiempos). Control volumétrico de las dosis.



- **High-precision pressure gauge. Stainless steel ring.**

Manómetros de alta precisión. Acero inoxidable.



- **Steam/water knobs**
Over-sized, innovative shape with a pleasant feel. Non-slip grip.

Pomos vapor/agua.
De grandes dimensiones, forma innovadora y agradable al tacto.
Zona goma antideslizante.



Wood option
Opción madera

- **Steam and water taps. Guaranteed long useful life. Brass "lead free".**

Grifos vapor y agua profesionales. Larga vida garantizada.
Latón sin plomo.



- **Inox tray**
Easy to clean with thin wire tray so as not to dirty the bottoms of the cups.

Bandeja inox.
De fácil limpieza con rejilla a "hilo" para no ensuciar la base de las tazas.



- **Easy access to all components.**

Fácil accesibilidad a todos los componentes.



Work area light
Iluminación zona trabajo

SAFETY. SEGURIDAD.

- ✓ **Static relay.**
Relé estático o contactor.
- ✓ **High-quality heat-resistant wiring**
Cableado anticorrosivo de alta calidad.
- ✓ **Electronic self-regulating boiler water level.**
Autonivel electrónico en la caldera.
- ✓ **Tap to empty boiler.**
Grifo de vaciado de la caldera.
- ✓ **Inox screws.**
Tornillería en acero inox.
- ✓ **Safety thermostat for heating element if the boiler is empty.**
Termostato de seguridad para la resistencia en caso de falta de agua.

bar

Model / Modelo	POD Fixed Filter holder Portafiltro			Capsule Auto-ejection Fixed Filter holder Portafiltro			Ground (versatile) Molido (versátil)		
	1 GR POD	2 GR POD	3 GR POD	1GR KAP	2GR KAP	3GR KAP	1 GR	2 GR	3 GR
Length/height/depth (mm) (*COMPACT) Largo/alto/profundo	440 X 450 X 540	560 X 450 X 540	700 X 450 X 540	440 X 450 X 540	560 X 450 X 540	700 X 450 X 540	440 X 450 X 540	560 X 450 X 540	700 X 450 X 540
Water tank (litres) Depósito agua (litros)	5	10	10	5	10	10	5	10	10
Boiler capacity (litres) Capacidad caldera (litros)	4	4	4	4	4	4	4	4	4
Weight (kg) Peso (Kg)	35	56	75	38	50	75	35	56	75
Power (W) 230v/110v Potencia (W) 230v/110v	2200	3200	4200	2200	3200	4200	2200	3200	4200
Pump pressure (atm) Presión bomba (atm)	20	20	20	20	20	20	20	20	20
Electronic coffee thermostats Termostatos café electrónicos	X	X	X	X	X	X	X	X	X
Safety thermostat Termostato seguridad	X	X	X	X	X	X	X	X	X
Brass filter holder Portafiltro latón	X	X	X			X	60 mm	60 mm	X
Coffee solenoid (non-drip) Electroválvula café (antigoteo)	X	X	X	X	X	X	X	X	X
Independent groups Grupos independientes	X	X	X	X	X	X	X	X	X
Independent steam/water boiler Caldera de vapor/agua independiente	X	X	X	X	X	X	X	X	X
Coffee tamper (rem.arm) / Spoon 7 gr Prensa café (porta móvil)/Cuchara 7 gr							X	X	X
OPV (Over Pressure Valve) Válvula Presión Regulable.	X	X	X	X	X	X	X	X	X
Height coffee spout to cup (cm) Altura salida a la taza (cm)	12	12	12	11	11	11	12	12	12



tradition & future

Since 1962 in the espresso world

“ Endeavour, determination, passion and a love of work. These have been our values for over 57 years. Today, each and every one of the people who work in this firm does so with the same will and enthusiasm. ”

“ Esfuerzo, determinación, pasión y amor por el trabajo. Estos son los valores que nos han acompañado durante más de 57 años. Hoy, cada una de las personas que componen esta empresa, continúan con la misma voluntad y entusiasmo. ”



Follow us on Instagram!



(34) 93 475 02 58
ascaso@ascaso.com
www.ascaso.com

Coneixement 1, Pol. Ind. GavaPark - 08850 - Gavá - Barcelona - Spain



REICLABLE



LIBRE FSC



save paper
save tree

Technical specifications and models can change without notice.
Las especificaciones técnicas y los modelos pueden cambiar sin notificación.